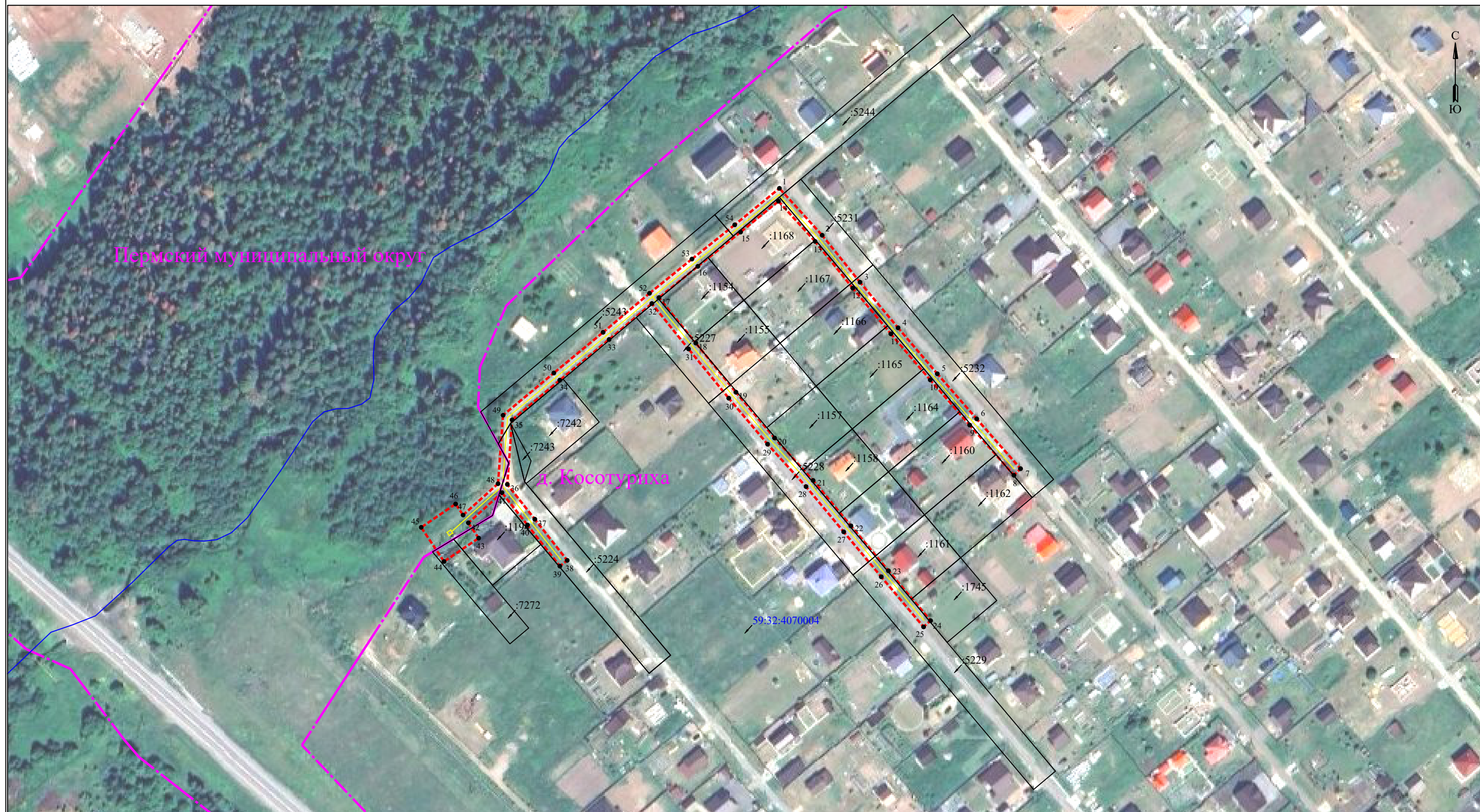


Схема расположения границ публичного сервитута
для эксплуатации объектов электросетевого хозяйства
КТП 10/0,4 кВ 47387, ВЛ-0,4кВ ф.1,2 от ТП-47387



УСЛОВНЫЕ ОБОЗНАЧЕНИЯ

- границы устанавливаемого публичного сервитута
- ось линии, контур объекта
- границы муниципального образования, населенных пунктов
- границы кадастрового квартала
- границы земельных участков, попадающих в зону публичного сервитута

- 1 - обозначение характерной точки границы устанавливаемого публичного сервитута
- :123 - кадастровый номер земельного участка
- 59:32:0000000 - кадастровый номер квартала
- г. Пермь - наименование муниципального образования, населенного пункта

Масштаб 1:2000

Сведения о местоположении границ объектов
КТП 10/0,4 кВ 47387, ВЛ-0,4кВ ф.1,2 от ТП-47387

Перечень характерных точек		
Площадь зоны публичного сервитута 4103 кв.м		
Обозначение характерных точек границ	Координаты, м	
	X	Y
1	2	3
1	503356.7	2209177.23
2	503331.59	2209200.09
3	503306.48	2209220.33
4	503282.08	2209240.69
5	503257.49	2209261.69
6	503233.35	2209282.77
7	503206.74	2209306.21
8	503203.22	2209302.67
9	503230.07	2209279
10	503254.22	2209257.91
11	503278.84	2209236.87
12	503303.32	2209216.46
13	503328.33	2209196.29
14	503349.83	2209176.71
15	503333.29	2209156.46
16	503314.96	2209133.58
17	503298.23	2209112.83
18	503273.91	2209132.5
19	503247.64	2209153.98
20	503223.15	2209174.66
21	503200.42	2209195.26
22	503176.14	2209215.48
23	503152.13	2209235.54
24	503125.43	2209258.1
25	503122.11	2209254.35
26	503148.91	2209231.71
27	503172.94	2209211.64
28	503197.14	2209191.48
29	503219.85	2209170.9
30	503244.44	2209150.13
31	503270.77	2209128.62
32	503295.08	2209108.98
33	503275.85	2209086.12
34	503254.09	2209059.75
35	503232.85	2209034.25
36	503198.33	2209031.69
37	503179.72	2209046.4
38	503157.71	2209063.73
39	503154.6	2209059.81
40	503176.62	2209042.48
41	503193.93	2209028.83
42	503177.77	2209010.85
43	503169.6	2209016.36
44	503157.1	2208997.84
45	503175.36	2208985.63
46	503187.86	2209004.04
47	503181.95	2209008.03
48	503198.72	2209026.71
49	503235.33	2209029.42
50	503257.93	2209056.56
51	503279.69	2209082.92
52	503300.56	2209107.74
53	503318.86	2209130.44
54	503337.18	2209153.32
1	503356.7	2209177.23